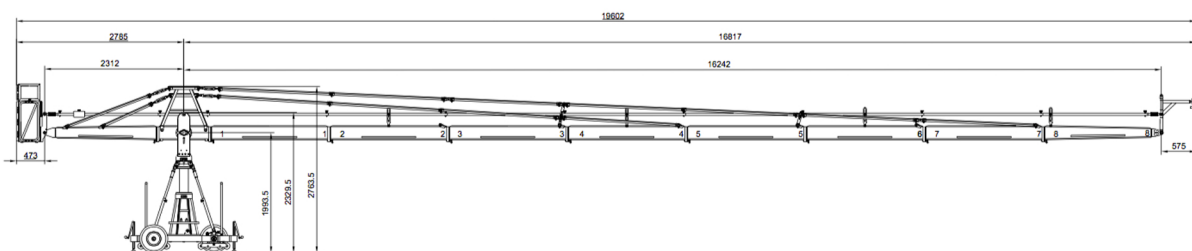


MODULAIRE KRANEN

La GF-16 est l'ultime "grande" grue modulaire. On peut la construire aussi bien équipée d'une tête remote que d'un siège pour un opérateur. De par une conception robuste, la stabilité et le "smoothness" sont une qualité importante.

La GF-16 prône pour beaucoup d'options ou de configurations afin de mieux s'adapter au monde du cinéma moderne ou de la télévision.

La 'grue-siège' peut être construite sur une longueur max de 11 mètres, et la 'grue-tête-remote' peut être construite sur une longueur max de 16 mètres (en fonction de la charge utile).



specs

Longueur max. 16,24 m

Charge utile max. 60 - 250 kg

Poids grue seule 869 kg

Longueur déport arrière 2,78 m

Longueur dolly 1,77 m

Largeur dolly 1,40 m

Poids dolly seule 244 kg

Surface min.180° 4 m x 6 m

